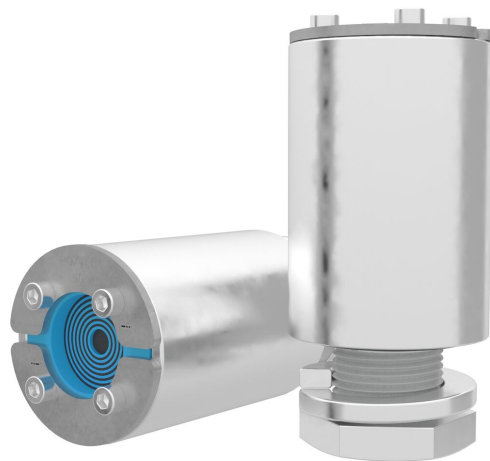




Uszczelnienie RS z tuleją SLA

Uszczelnienie kabli z tuleją adaptacyjną do montażu w wierconych otworach.

Roxtec RS z SLA to uszczelnienie z metalową tuleją dla pojedynczych kabli. Uszczelnienie ma dwie połówki ze zrywalnymi warstwami, umożliwiającymi dopasowanie do kabli o różnych rozmiarach. Tuleja jest gwintowana, a do konstrukcji mocuje się ją za pomocą przeciwnakrętki.



- Kompaktowe
- Idealne na modernizację
- Szybka i łatwa instalacja

Charakterystyka produktu



Ognioodporne



Wodoszczelne

Struktura podłoża instalacyjnego



Metal

Sposób montażu



Przykręcanie śrubami

Klasy i certyfikaty

Ogień

- KLASA A zgodnie z kodeksem IMO 2010 FTP

Szczelność

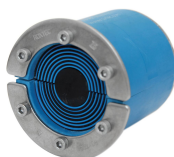
- Woda: 2,5 bar (katastroficzne)

Dane elementów uszczelniających

Elementy uszczelniające



Zestaw SLA RS



Uszczelnienie RS



Lubricant

Szczegółowe informacje można znaleźć na [roxtec.com](https://www.roxtec.com).



Gotowe zestawy przepustów

mm/kg



SLA RS 100 AISI316



SLA RS 50 AISI316



SLA RS 50 GALV



SLA RS 100 GALV



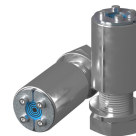
SLA RS 25 GALV



SLA RS 75 GALV



SLA RS 75 AISI316



SLA RS 25 AISI316

Tytuł	Konfiguracja	Wymiary otworu Ø	Waga	Nr katalogowy
SLA RS 100 AISI316	1x (48.0-53.0)	80 - 85	2.9	164404
SLA RS 50 AISI316	1x (8.0-25.0)	34 - 40	1.1	164388
SLA RS 50 GALV	1x (8.0-25.0)	34 - 40	1.1	164389
SLA RS 100 GALV	1x (48.0-53.0)	80 - 85	2.9	164405
SLA RS 25 GALV	1x (3.6-12.0)	21 - 22	0.28	164387
SLA RS 75 GALV	1x (24.0-34.0)	42 - 49	1.8	164397
SLA RS 75 AISI316	1x (24.0-34.0)	42 - 49	1.8	164396
SLA RS 25 AISI316	1x (3.6-12.0)	21 - 22	0.28	164386

The product information provided by Roxtec does not release the purchaser of the Roxtec system, or part thereof, from the obligation to independently determine the suitability of the products for the intended process, installation and/or use.

Roxtec gives no guarantee for the Roxtec system or any part thereof and assumes no liability for any loss or damage whatsoever, whether direct, indirect, consequential, loss of profit or otherwise, occurred or caused by the Roxtec systems or installations containing components not manufactured by an authorized manufacturer and/or occurred or caused by the use of the Roxtec system in a manner or for an application other than for which the Roxtec system was designed or intended.

Roxtec expressly excludes any implied warranties of merchantability and fitness for a particular purpose and all other express or implied representations and warranties provided by statute or common law. User determines suitability of the Roxtec system for intended use and assumes all risk and liability in connection therewith. In no event shall Roxtec be liable for indirect, consequential, punitive, special, exemplary or incidental damages or losses.

The Roxtec products are offered and sold in accordance with the conditions of the Roxtec General Terms of Sales. The latest version of the Roxtec General Terms of Sales can be downloaded from <https://www.roxtec.com/en/about-us/about-roxtec/general-terms-of-sales/>

We reserve the right to make changes to the product and technical information without further notice. Any errors in print or entry are no claims for indemnity. The content of this publication is the property of Roxtec International AB and is protected by copyright.

This document was generated on: 2024-04-23